

みなと社協

— つながり・支えあうまちをつくるために —

Minato Council of Social Welfare

令和6年8月1日発行（発行部数 58,200部）



社会福祉法人（略称：港社協）
港区社会福祉協議会

137号

〒106-0032 港区六本木 5-16-45
FAX 6230-0285（各係共通）
E-mail info@minato-cosw.net
ホームページはこちらから
▶<https://minato-cosw.net/>



経営管理係 ☎6230-0280 地域福祉係 ☎6230-0281 ボランティア・地域活動支援係 ☎6230-0284 生活支援係 ☎6230-0282 成年後見推進係 ☎6230-0283 経営企画担当 ☎6230-0280



人と人が出会える場所、
同じ建物に住む人同士が
会話できる場所をつくりたい。

インタビュー
地域活動を実践中
片山 秀幸さん
土屋 紀子さん

—昨年、地域つながりづくり講座に参加されて、いかがでしたか。

片山さん 講師の渡辺先生の「サロンを開いて1回目は多くの参加者が来てくれても2回目は必ず減ります。3回目は3人だったこともあります」というお話が印象的でした。ご自身の体験を踏まえてははっきり言ってくださって、人の集まりとはそういうものなのだなと腑に落ちました。

土屋さん 何か書いてあるものではなく、ご自身の体験をもとにしたお話は自然と頭に入ってきますよね。「2回目半分減ってもそれが普通です」とおっしゃっていたのが、私も心強かったです。

—お二人が、自治会の活動をされている北青山三丁目アパートで、サロンを開こうと思われた理由をお教えてください。

片山さん 人と人が出会える場所をつくりたい、誰かを介すことなくこの建物で会話ができるような関係をつくり上げたいという思いがあります。昔と違って今は名簿をつくることもできませんし、入居されている人の実態を把握することがとても難しくなっています。知らぬ間にお隣の人が亡くなっていったということも珍しくありません。ある意味緊張感のある建物になっている

ので、サロン活動のような取組が必要になっていると感じています。

土屋さん お茶飲み場所がいいと思うんです。お茶とお菓子を用意して「次は何を食べたい？」なんておしゃべりできるような場をつくることで、住民同士の関係性を広げられればと思います。

—お二人と同じくサロンを開こうと思っている人にメッセージをお願いいたします。

片山さん 開催する側としては、やっぱりたくさんの人に参加してもらおうと思いますし、それだけに参加する人が少ないと気持ちも折れますが、でもそれは誰のせいでもないんですね。いい意味で反省しすぎず、参加者が減っても「それが普通」と思ったほうが、続けていけるのではないかなと思います。

土屋さん 日頃から周りの人に自分を知っていただくことが大事だと思います。知らない人に「サロンをやりますので、どうぞ」と言われても、普通は躊躇してしまいますよね。だから、私も同じアパートの人だなと思ったら、「こんにちは」「暑いけどお気をつけて」とあいさつしたり、声をかけるようにしています。

あなたも「地域つながりづくり講座」に参加しませんか？

➡ くわしくは2ページ目をご覧ください！

● 港社協の広報紙「みなと社協」は、新聞（朝日、読売、毎日、日本経済、産経、東京）に折り込みしています（港区内）。
● ホームページにも掲載しています。● 区役所・各総合支所・いきいきプラザ・区民センター等の区の施設、港社協情報スタンドにも置いてあります。

地域つながりづくり講座に参加しませんか?

パワーアップ塾 地域つながりづくり講座

「地域の居場所づくりませんか。サロンはじめ方講座」

【対象】 港区でサロン活動を始めたいと考えている、3回全て参加できる人
 【講師】 渡辺 裕一（武蔵野大学人間科学部社会福祉学科教授）
 【定員】 各回20人(申込順)
 【申し込み】 8月22日(木)までに電話・FAX・申し込みフォームまたは電子メールで、住所、氏名、電話番号を明記の上申し込み。



申し込みフォーム

どんな居場所をつくりたいか
 みんなで話しましょう。
 会場でお待ちしています!



	とき	ところ	内容
第1回	8月25日(日) 午前9時30分～正午	麻布地区総合支所2階	サロンとは?居場所づくりの効果について
第2回	8月末～9月下旬のうち サロン開催日のいずれか1日	各サロン活動場所	先輩サロンに訪問・活動体験
第3回	9月28日(土) 午前9時30分～正午	麻布地区総合支所2階	ふりかえり・自分のサロンを考えよう

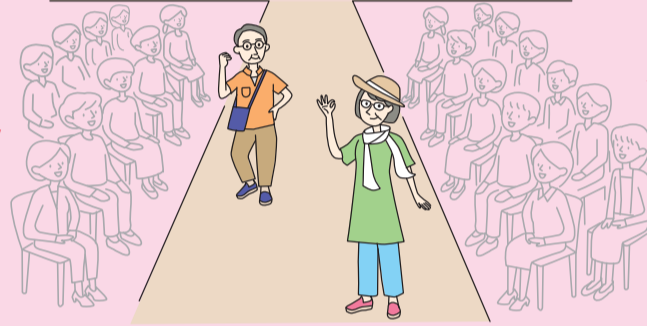
サロン活動とは?

地域に誰もが気軽に定期的に集まれる場をつくり、顔見知りになることにより、社会的孤立を防止する活動です。

問い合わせ 地域福祉係
 ☎6230-0281 FAX 6230-0285
 Mail: chiiki@minato-cosw.net

港区 × 学校法人メイ・ウシヤマ学園 生活支援体制整備事業 「MINATOシニアコレクション ～美しく輝いて生きる～」出演者募集

港区の高齢者の魅力を発信するファッションショーを開催。そこでランウェイを歩く出演者を募集します。
 あなたの思い出の服を着てスポットライトを浴びて歩いてみませんか?
 詳しくは、港社協のホームページをご覧ください。



～みなと区民大学の お知らせ～

9月からKissポート財団主催のみなと区民大学でファッションショーに役立つ、「ファッション&ビューティ講座いきいきと美しく輝いて生きる」(全5回)が開催されます。参加をご希望の方はKissポート財団ホームページ(8月5日～)またはキスポート誌8月号(8月5日発行)をご覧ください。

【とき】 11月23日(土・祝) 午後1時30分～3時(午前中に準備・リハーサルがあります)
 【ところ】 ハリウッド大学ホール(六本木ヒルズハリウッドプラザ5階)
 【応募条件】 概ね60歳以上で港区在住の人
 【定員】 30人程度(抽選)
 【申し込み】 9月2日(月)までに電話・FAX・申し込みフォームから氏名・連絡先等を明記の上申し込み



港社協ホームページ



申し込みフォーム

問い合わせ 地域福祉係 ☎6230-0281 FAX 6230-0285 共催:港区、学校法人メイ・ウシヤマ学園

法人・団体会員の皆さまをご紹介します。

※敬称略・五十音順 5月1日～6月30日受領分

石上法律事務所	手話サークル「て」
(株)石松組	白金三光第五町会
(株)エアータック	(株)ディヴオート
(NPO法人)オクトマン	永坂会
北四国町会	藤田観光(株)ホテルグレイスリー田町
港南町会	港区帰国者会
芝金杉町会	みなとの会応援団
(宗)十番稲荷神社	

問い合わせ 経営管理係 ☎6230-0280 FAX 6230-0285

心温まるご寄付をありがとうございました!

※敬称略・受領順(単位:円) 5月1日～6月30日受領分

(一社)日本スポーツウエルネス	22,357	互親会町会	2,000,000
吹矢協会港おたっしや麻布支部	4,830	渡邊みさ子	500,000
住友金属鉱山(株)	10,000	土岐真	1,000
文沢圭	10,000	文沢圭	10,000
徐淑明	10,000	徐淑明	10,000
(株)A&E	50,000	(株)A&E	10,000
東京芝ライオンズクラブ	50,000	匿名	10,000
齋藤一	50,000	匿名	1,142
齋藤雅子	50,000	匿名	70,000
小便小僧	1,000	匿名	50,000
古庄一子	5,000	匿名	1,915
住友金属鉱山(株)	5,590		

問い合わせ 経営管理係 ☎6230-0280 FAX 6230-0285

地域貢献型自動販売機設置にご協力いただける方を募集しています!

自動販売機の設置場所として、ご自宅・アパート・マンションの敷地の一角や、店舗・駐車場などの空きスペース(約1㎡)のご提供者を募集しています。
 売上の一部を、港社協が行う地域福祉推進事業に活用させていただきます。

Q.設置費用はかかりますか?
A.設置費用のご負担はありません。電気料金のみご負担をお願いしています。
Q.商品の補充、売上金や空き缶等の回収は誰が行いますか?
A.すべて業者が行います。

問い合わせ 経営管理係 ☎6230-0280 FAX 6230-0285 Mail: info@minato-cosw.net

Q.すでに自動販売機を設置しているのですが…。
A.現在設置している自動販売機を地域貢献型自動販売機に変更することもできます。
Q.自動販売機のサイズやデザインは選べますか?
A.設置スペース等に応じて相談いただくことが可能です。またオリジナルデザインで自動販売機をラッピングすることも可能です。



令和5年度 決算の報告

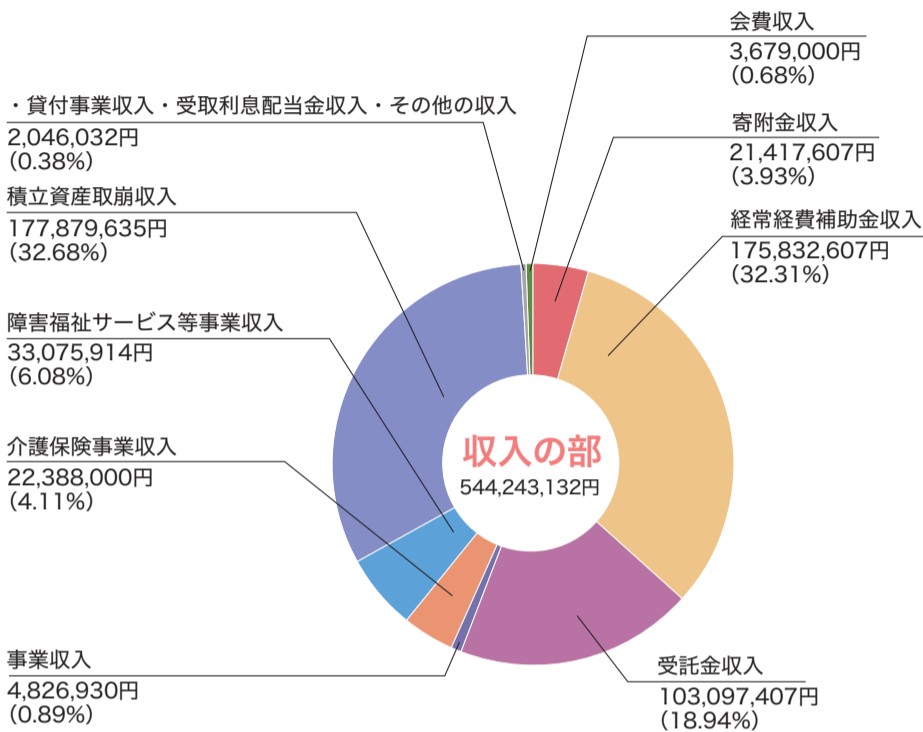
令和5年度の事業報告と決算が、理事会と定時評議員会で承認されました。



【収支決算】 令和5年4月1日～令和6年3月31日

(単位:円)

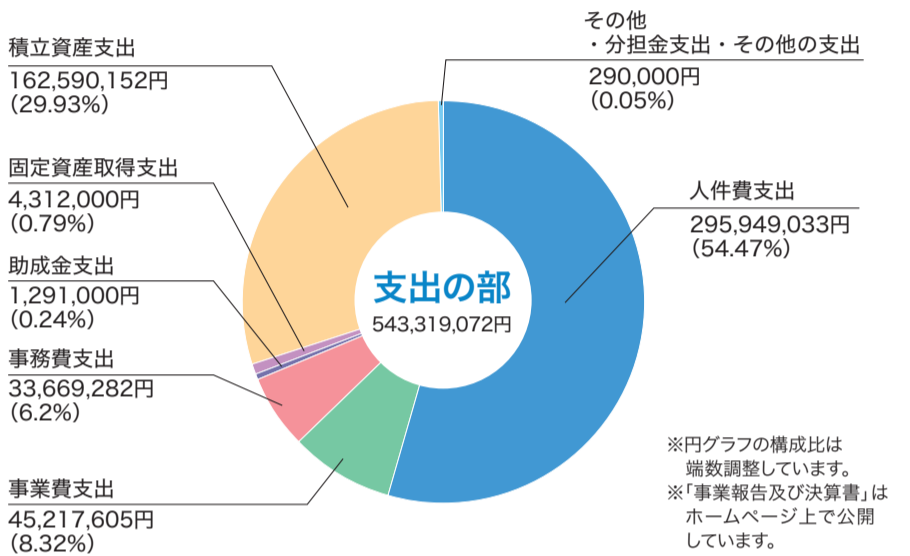
収入	支出	当期資金 収支差額	前期末支払 資金残高	当期末支払 資金残高
544,243,132	543,319,072	924,060	73,711,827	74,635,887



【貸借対照表】 令和6年3月31日現在

(単位:円)

資産の部		負債の部	
流動資産	107,373,307	流動負債	32,737,420
現金預金	103,400,340	固定負債	87,963,805
その他	3,972,967	負債の部合計	120,701,225
固定資産	569,433,785	純資産の部	
基本財産	1,300,000	基本金	1,300,000
その他の固定資産	568,133,785	その他の積立金	473,726,663
		次期繰越活動増減差額	81,079,204
		純資産の部合計	556,105,867
資産の部合計	676,807,092	負債の部および純資産の部合計	676,807,092



問い合わせ 経営管理係 ☎6230-0280 FAX 6230-0285

車いすステーションのご案内

高齢や障害、病気・ケガなどにより、車いすを一時的に必要とする人に貸し出しをしています。区民の身近な場所で車いすの貸し出しができるよう、港区内の商店街や事業所など34カ所(8月1日現在)に社会貢献の一環としてご協力いただいています。



【車いすステーション協力者の声】 高輪子ども中高生プラザ 池さん

車いすを借りた方々から「家が近くなので助かる」「短期でも借りられてありがたい」とお声をいただいています。高輪子ども中高生プラザでは、平日は午後8時まで、土日も貸し出しできるため、必要なときはお気軽にお声がけください。

詳しくは、港社協ホームページまたは車いすステーション一覧にてご確認ください。

また、車いすステーションにご協力いただける商店・団体・企業を募集しています。詳しくはお問い合わせください。



詳しくはこちらから

問い合わせ ボランティア・地域活動支援係(みなとボランティアセンター)
☎6230-0284 FAX 6230-0285

情報スタンドをご活用ください!

車いすステーションや商店街等の皆さんにご協力いただいて、区内29カ所に(8月1日現在)「情報スタンド」を設置しています。イベントや講習会、相談会等のチラシや、港社協の事業を分かりやすくまとめたパンフレットを配架して、港社協への理解促進や各種サービスの利用促進を図っています。



設置協力者も募集中です!

「情報スタンド」の設置にご協力いただける団体・企業を募集しています。

皆さんの店舗や、社屋のスペースに情報スタンドを設置し、ぜひ地域福祉活動に参加してください。

詳しくはお問い合わせください。



詳しくはこちらから

問い合わせ 経営管理係
☎6230-0280 FAX 6230-0285

家庭用プリンタの使用済みインクカートリッジを回収しています。

使用済みインクカートリッジの回収を行っています。捨てずに再資源化することで、再利用され環境保護につながります。※トナーカートリッジは回収していません。

- ・ゴミの低減に貢献できます。
- ・廃棄時に発生する「CO₂」や「廃棄物」を削減し、環境保護に貢献できます。
- ・回収された一部を換金し、港社協の地域福祉活動の推進に活用します。

回収には区民の皆さまのご協力が欠かせません。どうぞよろしくお願いたします。

問い合わせ ボランティア・地域活動支援係
(みなとボランティアセンター)
☎6230-0284 FAX 6230-0285



回収ボックス場所

港区社会福祉協議会	事務局
各地区総合支所内(5カ所)	芝地区総合支所(南口玄関) 麻布地区総合支所(正面玄関右側) 赤坂地区総合支所(1階エレベーターホール) 高輪地区総合支所(5階通路) 芝浦港南地区総合支所(1階アトリウム公衆電話横)



第2回・第3回・第4回 **ひきこもり学習会**

ひきこもり状態への理解を深め、家族や周りの人たちができることを考えるための学習会を年4回定期的に開催しています。ひきこもりによるさまざまな悩み、苦しい気持ちを抱えている人は、ご参加ください。

【対象】区内在住・在勤・在学中、ひきこもり等の生きづらさを抱えたご本人、ご家族、支援者

【ところ】芝浦区民協働スペース

【定員】各回20人(申し込み多数の場合は、ご本人、ご家族優先)

【申し込み】各回開催3日前(水曜日)までに、電話・FAXまたは申し込みフォームから氏名・電話番号を明記の上、申し込み。



申し込みフォーム

	テーマ	とき	講師
第2回	自分が居てもいいと思える場所とは～それぞれの経験談から～	9月21日(土) 午後1時30分～午後3時30分	割田大悟(ひきこもり当事者グループ「ひき桜」in 横浜代表) すみれ(当事者会 からふらっと サポーター、ほかほかてらすスタッフ)
第3回	これからの生活設計～いろいろな働き方や親亡きあとを考える～	11月30日(土) 午後1時30分～午後3時30分	阿部達明(業の会リーラ 副理事長、カウンセラー)
第4回	本人の生きる力を支える家族の役割	令和7年3月15日(土) 午後1時30分～午後3時30分	上田理香(KHJ全国ひきこもり家族会連合会事務局長、ピアサポーター、公認心理師)

※第1回「ひきこもりと居場所 ～本人理解を深めるために～」は終了しました

「ひきこもり支援専用相談窓口」を設置しました

【利用対象者】

港区に住民登録している人で、ひきこもりにお悩みの当事者およびそのご家族(当事者が港区に住民登録をしていれば、区外に住民登録がされているご家族でも相談ができます)。

窓口相談	月～金曜日 午前8時30分～午後5時(祝日、年末年始を除く)
電話相談	6230-9098
メール相談	soudan@minato-cosw.net 24時間 ※返信は翌開所日以降となります

【問い合わせ】 地域福祉係 ☎6230-0281 FAX 6230-0285

育児サポート子むすび **協力会員募集**

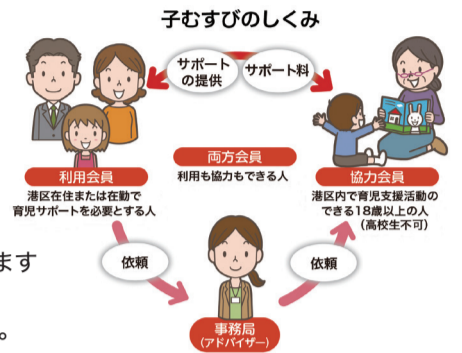
令和6年度

後期港区子育て支援員研修のお知らせ

育児サポート子むすびは、子育ての手助けが必要な人(利用会員)と手助けをしたい人(協力会員)をむすび、住民相互のつながりを広げ、地域全体で子どもの成長を支えていく活動です。

協力会員になるには、「港区子育て支援員研修」の受講が必要となります(年2回開催)。

ぜひ、協力会員として活動しませんか。



受講要件	区内在住、在勤、在学・18歳以上(高校生不可)・修了(認定)後、支援活動ができる人
とき	10月4日(金)～12月13日(金)
ところ	子育てひろば「あい・ぼーと」 ※対面及びオンラインで実施
講座科目	「子どもの発達」「乳幼児の健康・安全管理」「乳幼児の生活と遊び」等
受講料	無料(テキスト代、救命講習費等は実費負担)
定員	40人(申込順)
申し込み	9月9日(月・必着)までに「あい・ぼーと」のホームページ内の申し込みフォームまたは二次元コードからの申し込み(NPO法人あい・ぼーとステーション 〒107-0062 南青山2-25-1 ☎5786-3250)

※この研修の受講者は港区内の「一時預かり事業」「港区派遣型一時保育事業」等の支援者としても活動できるようになります。



あい・ぼーとのホームページはこちらから

【問い合わせ】 ボランティア・地域活動支援係(みなとボランティアセンター) ☎6230-0284 FAX 6230-0285

弁護士等による福祉専門相談

高齢者や障害者等の成年後見に関する相談や、財産管理、相続、権利侵害、福祉サービスの利用に関するトラブル等の法律的な相談に弁護士が応じています。

【とき】月2回

8月8日(木)、8月28日(水)、9月12日(木)、9月25日(水)

【時間】①午後1時30分～2時20分

②午後2時30分～3時20分

③午後3時30分～4時20分

※予約受付順 1人50分程度(相談は無料)

【ところ】麻布地区総合支所2階

【問い合わせ】 成年後見推進係(サポートみなと) ☎6230-0283 FAX 6230-0285

スマホの使い方を学びたい人にマイスターが教えに行きます

「スマホ・タブレットマイスター」とは、主に高齢者を対象に「わかりやすく」スマホを教えることができる人たちです。スマホやタブレットを怖がらずに使ってもらいたいという思いで、基本的なことから丁寧に伝えます!

【開催形式】①講座形式:何人かに一斉に教えるスマホ教室。

例)スマホの基本操作講座

②相談会形式:1人のマイスターが1～2人の相談を受けて疑問を解消します。

人数やレベルなど参加者に合わせて形式をアレンジできます。

【開催条件】・開催場所をご用意いただくこと

・参加者にスマホやタブレットをお持ちいただくこと

【派遣先】スマホ・タブレットの使い方を学びたい3人以上のグループ

【申し込み】港社協まで電話・FAX・電子メールでご連絡ください。

なるべく開催予定の1カ月前までにお申し込みください。



【問い合わせ】 地域福祉係 ☎6230-0281 FAX 6230-0285 Mail: chiiki@minato-cosw.net

講演会

困った行動のウラには何がある? ~人を支える地域のチカラ~



地域の中で、生きづらさを感じている人がいること、助けを求められない人がいることに気づき、地域でどんなことができるのか考える講座です。

【対象】区内在住・在勤・在学の人

【とき】9月28日(土)午後2時～4時

【ところ】麻布地区総合支所2階

【講師】山下 興一郎

(全国社会福祉協議会 中央福祉学院 主任教授)

【定員】会場30人(申込順)

【申し込み】9月26日(木)までに、電話・FAX・申し込みフォームで

氏名・電話番号を

明記の上申し込み。

※手話通訳が必要な人は、9月13日(金)

までにお申し出ください

【問い合わせ】 地域福祉係

☎6230-0281 FAX 6230-0285



申し込みフォーム

講座

災害ボランティア基礎講座



【対象】区内在住・在勤・在学中で災害支援に関心がある人

【とき】8月25日(日)午前10時～正午

【ところ】麻布区民協働スペースまたはオンラインツール(Zoom)

【定員】会場25人(申込順)

【申し込み】8月21日(水)までに、電話・FAX・申し込みフォームで住所・氏名・電話番号、受講方法(会場またはオンラインツール(Zoom))を

明記の上申し込み。

オンラインツール(Zoom)を

希望の場合は電子メールアドレスを明記。

【問い合わせ】 ボランティア・地域活動支援係

(みなとボランティアセンター)

☎6230-0284 FAX 6230-0285



申し込みフォーム

講座

親族向け後見人講座



弁護士が成年後見制度の概要や申立て、後見人の仕事内容について事例を交えながらお話しします。

【とき】8月23日(金)午後6時～8時

【ところ】生涯学習センター(ばるーん)

またはオンラインツール(Zoom)

【講師】高柳真彦(弁護士)

【定員】会場30人、オンラインツール

(Zoom)10人(申込順)

【申し込み】8月16日(金)までに、電話・FAX・申し込み

フォーム・電子メールで氏名、電話番号、

受講方法(会場またはオンラインツール

(Zoom))を明記の上申し込み。

オンラインツール(Zoom)を希望の場合は

電子メールアドレスを明記。

【問い合わせ】 成年後見推進係(サポートみなと)

☎6230-0283 FAX 6230-0285

Mail: seinenkouken@minato-cosw.net



申し込みフォーム