

みなと社協

— つながり・支えあうまちをつくるために —

Minato Council of Social Welfare

令和6年10月1日発行（発行部数 58,200部）



社会福祉法人（略称：港社協）
港区社会福祉協議会

138号

〒106-0032 港区六本木 5-16-45

FAX 6230-0285（各係共通）

E-mail info@minato-cosw.net

ホームページはこちらから

▶<https://minato-cosw.net/>



経営管理係 ☎6230-0280 地域福祉係 ☎6230-0281 ボランティア・地域活動支援係 ☎6230-0284 生活支援係 ☎6230-0282 成年後見推進係 ☎6230-0283 経営企画担当 ☎6230-0280



インタビュー

被災地でサロン活動を実践

武田 敦子さん

—5月に能登半島でのサロン活動に参加されましたが、反応はいかがでしたか。

武田 サロンが始まる前から「まだなの？」という人もいて、楽しみに待っていてくださったのには驚きました。地域に残っていても、ご近所が他の地域に避難していたり仮設住宅に移っていたりして、人と話すこともできないし情報も入ってこない。サロンという集まる場を設けたことで、被災地に暮らす人同士が寄り添える、助け合えるきっかけができたのではないかと思います。

—被災された人を対象とした活動でしたが、気遣われたことは？

武田 それが、むしろ現地の人たちが私たちが気遣ってくださって。あんなに過酷な思いをされたのに、「大変じゃないですか？」と声をかけてくださったり、「せっかく助かったんだから生きていかなきゃ。だからあなたも頑張るね」と励ましてくださったりするんです。本当に強くて優しく、こちらのほうが勇気をいただいたという感じです。

—一緒に活動した人たちとは初対面とのことでしたが、皆さんの共同生活はいかがでしたか？

武田 職種や年齢もさまざま。拠点としていた建物はトイレ男女共同、シャワーの利用にも制限があり、男女別の大部屋で暮らし、食事はすべて自炊です。知らぬ同士がひとつの建物で寝食を共にするこの共同生活自体が、災害が起こったときの訓練という感じで、貴重な体験をさせていただきました。

—被災地での活動を通じて気づいたこと、再認識したことはありますか？

武田 集まって寄り添うと、人って優しくなれるんだということを強く感じました。サロンに来てくださった人たちが久しぶりに会ってお話されていたり、足の不自由な人を車いすで連れてきてくださったりして支え合う様子からもそれが伺えました。年齢も経験もバラバラな私たちボランティアも、集まって協力することで優しくなれたし、寝食を共にすることができたと感じています。そして、人間いざとなれば大丈夫、人の力を信じることを大事にしたいと改めて思いました。特に東京では人とのつながりづくりが難しく、社協でも苦勞されていますよね。でも、地震など大きなことが起こったら必ず行動すると思いますし、人に優しくなれると信じています。被災地での活動で、それを一番に学んだと思っています。

被災を乗り越えるつながりづくりについて、考えてみませんか？

➡ くわしくは2ページ目をご覧ください！

● 港社協の広報紙「みなと社協」は、新聞（朝日、読売、毎日、日本経済、産経、東京）に折り込みしています（区内）。

● ホームページにも掲載しています。● 区役所・各総合支所・いきいきプラザ・区民センター等の区の施設、港社協情報スタンドにも置いてあります。

参加費
無料

事前申し込み不要 お気軽にご参加ください!!

第7回 港区地域福祉フォーラム

～気づき、つながり・支えあう～



詳しくはこちらから

【とき】11月2日(土) 午前10時～午後4時 【ところ】高輪区民センター

講演会 | 区民ホール

いつか来るその日のために～大災害を乗り越えるつながりづくり～

災害・防災対策のための日々のつながりづくりや、地域での助け合いについて、講師とともに考えます。

【対象】どなたでも
【とき】午後1時30分～3時30分
【講師】鍵屋 一 (跡見学園女子大学教授)
【定員】220人(会場先着順)
【申し込み】当日直接会場へお越し下さい
手話通訳あり
保育あり ※4カ月～就学前
定員3人 ※要事前申し込み
(10月18日(金)まで)

災害や地域のつながりづくりに
ついて、知りたいこと、気になってい
ることがあれば、講演会
フォームからお受けいた
します。また、保育の申し
込みも講演会フォー
ムから受け付けて
います。

〈講師プロフィール〉

板橋区福祉部長、危機管理担当
部長等を経て平成27年から現職。
博士(情報学)、内閣府「被災者支
援のあり方検討会」座長等

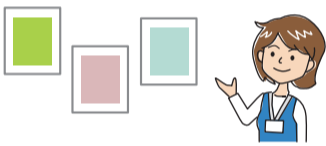


講演会フォームは
こちらから

こちらも
直接会場にお越し
ください!

プログラム | 区民センター

地域活動団体パネル展



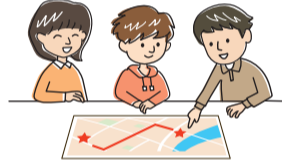
民生委員・児童委員 カフェスペース



赤十字奉仕団 応急救護体験



災害ボランティア活動紹介



防災グッズ展示



子ども食堂・フードパントリー等 応援企画 (食品寄付の受付。詳細はP4参照)



被災地支援物産販売 がんばっぺふくしま!



みなとネット加盟企業による 製作等企画



●みなとネット加盟企業有志

チャレンジコミュニティ・クラブ 喫茶スペース



ボッチャ体験



問い合わせ 経営企画担当 ☎6230-0280 FAX 6230-0285



港社協の応援団 を紹介します!

ハリウッド(株)

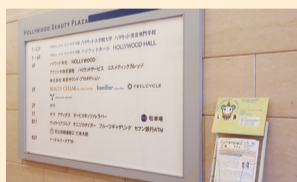
今回は情報スタンドの設置および港社協の会員としてご協力いただいているハリウッド(株)の牛山大輔代表取締役CEOにお話を伺いました!

Q1. 港社協会員になったきっかけはなんですか?

99年前の創業当時から美容室として地域に根ざした事業を行う傍ら、特別養護老人ホームでボランティア活動等も行っていました。その後、さらにより良い港区の地域づくりに参加したいと考え、港社協の会員になりました。

Q2. 地域とはどのようなつながりがありますか?

創業者は、関東大震災や二・二六事件、太平洋戦争といった大変な時期を経験し



1Fエントランスの情報スタンド

ながらも、美への情熱を絶やしませんでした。場所柄、俳優さんや女優さんもご来店されますが、地元で長年お住まいのお客様等のお支度も、数多くさせていただいています。地域の皆さまとともに歩みたいという創業者の思いは今に引き継がれています。

Q3. 今後、港社協にはどんなことを期待しますか?

財政が豊かな港区だからこそ全国の社協のモデルケースとなるような事業を行ってほしいです。また、港区は企業や富裕層が多いので、もっと福祉に関心を持っていただけるよう、区内のイベントへの参加等を通じて、そうした層にも積極的にアプローチすると良いと思います。



牛山大輔代表取締役CEO

問い合わせ 経営管理係 ☎6230-0280 FAX 6230-0285

港区生活支援体制整備事業 港区 × 学校法人メイ・ウシヤマ学園 「MINATOシニアコレクション ～美しく輝いて生きる～」 観覧者を募集します

学校法人メイ・ウシヤマ学園と区が共催するシニアファッションショーの観覧者を募集します!

見に来てね!



【対象】どなたでも
【とき】11月23日(土・祝)午後1時30分～3時(午後1時開場)
【ところ】ハリウッド大学ホール(六本木6-4-1六本木ヒルズハリウッドプラザ5階)
【申し込み】11月20日(水)までに電話、FAXまたは申し込みフォームで申し込み。当日直接来場も可能ですが、事前申し込みされた人はランウェイに近いエリアの座席にご案内します。

問い合わせ 地域福祉係 ☎6230-0281 FAX 6230-0285

観覧無料



申し込みフォーム

在宅重度障害者(児)への見舞い品の希望申し込み受付を開始します

今年も「歳末たすけあい運動」の一環として、在宅で生活している重度の障害がある人へ、見舞品(区内共通商品券3,000円分)を贈呈します。下記の要件に該当し、希望する人は期日までにお申し込みください。

※「歳末たすけあい運動」は、共同募金運動の一環として地域福祉の推進を目的に実施しています。

【対象者】 令和6年9月15日現在、港区在住の、心身障害者福祉手当の受給者または児童育成手当(障害手当)受給中の対象児童で、身体障害者手帳1・2級または愛の手帳1・2度を所持している人、および脳性まひ、または進行性筋萎縮症の人。施設入所者は対象外です。

【申し込み】 在宅重度障害者(児)への見舞品希望申込書(港社協窓口で配布しています。港社協ホームページからダウンロードもできます)と、対象者であることが確認できる書類(※)を、11月8日(金・必着)までに郵送でお申し込みください。

【問い合わせ】 経営管理係 ☎6230-0280 FAX 6230-0285

11月8日(金)
締め切り



申し込みは
こちらから

※次の(1)(2)から必ず各1点ずつ添付してください。
(1)身体障害者手帳または愛の手帳の写し(本人氏名・住所・障害者手帳番号・等級が確認できるもの)
(2)心身障害者福祉手当または児童育成手当(障害手当)の受給がわかる書類(1年以内に発行された認定通知書または受給証明または手当金額の入金がわかる預金通帳の表紙および入金履歴の写し等)

送付先

〒106-0032 港区六本木5-16-45 港区麻布地区総合支所2階
港区社会福祉協議会 経営管理係

みんなと地域の福祉活動

みんなと地域の福祉活動を紹介します

親子サロン ぐちゃっ

(活動地区:高輪)



【と き】 毎月第3火曜日、その他不定期 午後2時30分~4時30分

【ところ】 地域集会室

◆おうちではできない遊びを♪

2月に登録された新しいサロンです。他の子育てサロンに参加していたママたちから、「こういったサロンがもっと近くにあればいいのに」という声が出て、「ないなら自分たちで作ろう!」と高輪地区で活動を始めました。親子での遊びを通して地域の子育て世代が交流しています。自分たちで企画・準備した小麦粉粘土や紙吹雪、音楽に合わせての踊りなど、おうちでは「思いつき」できない遊びができるサロンです。

◆子どもにとっても親にとっても交流の場

「公園に行っても同年代の親子と仲良くなったり、じっくりお話ししたりできません。このサロンでは、子どもが他の子の遊び方やふれあい方を見て「ここまでならやっていると学んだり、普段は躊躇するような遊びを体験したりすることができます」とママさん。遊びながら親同士もさまざまな情報交換で盛り上がっています。子どもにとっても、親にとっても、交流の輪が広がっています。

【問い合わせ】 地域福祉係 ☎6230-0281 FAX 6230-0285

10月12日(土)・13日(日) 「みなと区民まつり」に参加します

●バラスポーツ体験 ●車いす体験
●「み〜しゃ」のグッズ販売 ●港社協の事業紹介等を行います。
また13日(日)は、「ゆるキャラ」パレードにも参加します。
「み〜しゃ」と一緒に、港区役所エリアでお待ちしていますのでぜひ遊びに来てください。
皆様のご来場をお待ちしています。



【問い合わせ】 経営管理係 ☎6230-0280 FAX 6230-0285

サポートみなと講演会&相談会 参加費無料

【と き】 12月5日(木)
【ところ】 麻布区民協働スペースまたはオンラインツール(Zoom)
【申し込み】 10月21日(月)午前8時30分から受け付けます。
電話、FAX、申し込みフォームからお申し込みください。



申し込みフォーム

講演会	「任意後見人制度について」司法書士がわかりやすく説明します。 【と き】 午後1時30分~2時30分 【定員】 会場20人、オンライン10人(申込順)
相談会	相続や遺言、成年後見制度について司法書士や税理士が個別に相談に応じます。 【と き】 1回目 午後2時50分~3時20分(30分) 2回目 午後3時30分~4時(30分) 【定員】 会場5人、オンライン1人(各回)・申込順

【問い合わせ】 成年後見推進係(サポートみなと)
☎6230-0283 FAX 6230-0285

法人・団体会員の皆さまをご紹介します。

※敬称略・五十音順 7月1日~8月31日受領分

青山一丁目町会/青山外苑町会/青山高樹町町会/(有)青山但馬屋/青山二丁目町会/赤坂表一二町会/赤坂新町五丁目町会/赤坂丹後町町会/赤坂中ノ町・新四町会/赤坂東一・二丁目町会/赤坂氷川町町会/赤坂一ツ木町会/赤坂福吉町会/(株)アカネ/麻布市兵衛町町会/麻布十番商店街振興組合/麻布竹谷町会/麻布本村町会/(有)アシスト・アルファ/(株)アセットマネジメント/愛宕母の会/アビタシオン(株)/(株)安藤・間/五十嵐冷蔵(株)/伊予子自治会/(有)石原ビルディング/磯野不動産(株)/(株)内田屋西山福之助商店/(株)A&E/ANC(赤坂日本語クラブ)/(公財)NHK交響楽団/(株)エムズ・クリアシオン/(株)オカモトヤ/沖電気工業(株)/(株)沖ワークウェル/御成門六和町会/(資)オンラインデータマガジンジャパン/(NPO法人)介護者高齢者支援・けあポート/カサイホールディングス(株)/鹿島建設(株)東京建築支店/神谷町町会/(宗)願海寺/(株)関電工/(株)関東コーワ/北青山一丁目住宅自治会/キッコーマン(株)/キャニオンエステート(株)/共栄火災海上保険(株)/魚らん銀座商店会協同組合/KS経営労務コンサルタントオフィス/(株)ケーエムエフ/(株)小糸製作所/(株)小糸製作所/工場/CosorenSupport(株)/(株)再春館製菓所/(株)坂田紙業/(株)櫻井モーター商会/(株)佐藤渡辺/Salon HANAMIZUKI/さわやか信用金庫 秘書室/さわやか信用金庫 本店営業部/三軒家町町会/(株)山水舎/三徳部品(株)/(株)シーイーシー/(公社)シニア総合サポートセンター/芝浦一丁目町会/芝浦会/芝浦二丁目町会/芝公園一丁目町会/芝公園三丁目町会/芝公園四丁目町会/芝西応寺町会/芝信用金庫総務部/芝大門二町会/芝浜四町会/芝仏教会/(公社)芝法人会/清水薬局/(公財)社会貢献支援財団/秀和狸穴レジデンス管理組合法人/浄土寺/正福寺/常林寺/白金猿町町会/白金タワー管理組合法人/(株)新橋亭/新橋一丁目西部町会/新橋一丁目東部町会/新橋五丁目町会/新橋仲通り会/新橋七丁目町会/新橋二丁目兼房会/(社)すこやか福祉会 すこやかの家 みたて/スパイスファクトリー/(株)すばる ステップリハビリ/高輪/住友金属鉱山(株)/(一財)世界聖典普及協会/(株)世界貿易センタービルディング/ソリッドシード(株)/第一・三光町会/(株)第一製版/大聖院/(有)大門マルキ商事/(株)太陽製作所/高取ロジスティクス(株)/高輪北町親和会/高輪台町会/高輪二本榎町会/田村新交町会/長延寺/重秀寺/天現寺/(社)東京聖学院 サン・サン赤坂/東京都社会保険労務士会 港支部/(公社)東京都港区麻布歯科医師会/(一社)東京都港区医師会/東京みなとロータリークラブ/東京リズムグループ協会/東新トレーラーエクスプレス(株)/(社)特別区社会福祉事業団 港区立母子生活支援施設メゾン・ド・あじさい/(株)土橋園/トライアングルエステート/虎ノ門一丁目琴平町会/虎ノ門五丁目八幡町会/虎ノ門三丁目巴町会/虎ノ門二丁目明舟町会/虎ノ門四丁目町会/(株)虎屋/(株)トランスアクト/Dream財団/(社)長岡福祉協会福祉プラザさくら川/南台寺/西新橋一丁目桜町会/西新橋一丁目第一町会/西新橋二丁目南桜町会/西町自治会/(株)日設/(一社)日本学習支援協会/日本語学習会さくら会/(NPO法人)日本語文化協会/乃木神社/(宗)梅窓院/白高町会/馬場商工(株)/浜松町一丁目町会/(株)林材木店/原工具(株)/BTRD/東麻布北新睦会/東新橋一丁目町会/檜町町会/仏所護念会教団/(NPO法人)プラザみなと/(NPO法人)プラチナ美容塾/弁理士 矢口和彦事務所/宝生院/(社)奉優会 白金の森/(株)ほうらいやビル/(株)北極星コーポレーション/本芝町会/マーガレット/(株)丸勝ライン/(株)水谷/三田新町町会/三田松坂町会/(公社)港区シルバー人材センター/港区スポーツウエルネス吹矢協会/港区手をつなぐ親の会/港区保護司会/港区立特別養護老人ホーム港南の郷/南青山一丁目町会/南麻布高齢者在宅サービスセンター/南麻布広尾町会/妙定院/(学)メイ・ウシヤマ学園/メルケアみなとセンター/(医)百葉の会/森ビル(株)/(株)ヤマトヤ商会/(株)ヤマプラス/山元町会/(株)リセールバリュー/霊友会/六本木市西町会

【問い合わせ】 経営管理係 ☎6230-0280 FAX 6230-0285

心温まるご寄付をありがとうございました!

※敬称略・受領順(単位:円) 7月1日~8月31日受領分

佐藤俊英	1,000	(NPO法人)みなと授業錬成アカデミー
麻布・赤坂青山清掃協力会	139,885	清算人 小川哲男 29,944
大原徹也	5,000	ニュー新橋ビル商店連合会
住友金属鉱山(株)	5,390	会長 長尾哲治 500,000
手芸グループあじさい	100,000	徐淑明 10,000
(公社)東京都宅地建物取引業協会		文沢圭 10,000
第六ブロック ブロック長 小野信一	100,000	(株)A&E 10,000
文沢圭	10,000	匿名 2
徐淑明	10,000	匿名 1,872
(株)A&E	1,000	匿名 5,000
東京芝ライオンズクラブ	100,000	匿名 1,924
住友金属鉱山(株)	6,230	

【問い合わせ】 経営管理係 ☎6230-0280 FAX 6230-0285

「ひきこもりを生きる」本人や家族が 孤立しないために



誰にでも起こりうるひきこもり。ひきこもり状態にある人やその家族、またはその支援者について理解がある方を対象とした講演会です。

申し込みフォーム

【対象】 どなたでも
【と き】 10月19日(土)午後2時~4時
(午後1時30分開場)
【ところ】 神明いきいきプラザ 集会室
【内容】 ひきこもり当事者と家族、その支援者に対する深い理解を学ぶ
【講師】 長谷川 俊雄(NPO法人つながる会代表)
【定員】 会場80人、オンライン20人(申込順)
【申し込み】 10月11日(金)までに、電話、メール、FAXまたは申し込みフォームから氏名・電話番号・メールアドレス等を明記の上、申し込み
【注意事項】 当日は講義のほか会場参加者同士のディスカッションがありますが、オンラインで参加の人は視聴のみの参加となります。

【問い合わせ】 地域福祉係 ☎6230-0281 FAX 6230-0285

じぶんの町を良くするしくみ。

赤い羽根共同募金



赤い羽根共同募金が10月からはじまります。

いただいた募金は、東京都共同募金会に集約された後、翌年度内の民間福祉施設や社会福祉協議会に配分され、港区を含む都民の皆さんに還元されます。

使いみちの詳細は「赤い羽根データベースはねっと」でご覧いただけます。



赤い羽根データベースはねっとはこちらから

募金方法

町会・自治会を通じて募金を呼びかけ、ご協力いただいています。また、港社協事務局、各地区総合支所協働推進課でも受け付けています。

街頭募金を行います

お近くにお寄りの際はぜひご協力ください。
【日時】10月9日(水)・17日(木)午後1時～3時
【場所】JR田町駅コンコース付近

赤い羽根地域配分(令和7年度交付分)助成団体を募集します

【対象】◆港区内の社会福祉法人、特定非営利活動法人、一般社団法人が運営する社会福祉施設
◆港区等から定期的に助成を受けている心身障害者団体
【募集期間】10月1日(火)～11月8日(金)詳しい要件等はお問い合わせください。



問い合わせ 東京都共同募金会港地区協力会(港社協経営管理係内)
☎6230-0280 FAX 6230-0285

お子さんの学費でお困りのみなさんへ
生活福祉資金「教育支援資金」のご案内

学校教育法に規定された高等学校、大学等に進学を希望、もしくは在学中のお子さんがある世帯で、教育資金にお困りの場合に、無利子で入学金や授業料等の貸付を行っています。

申し込みから資金交付までは約1カ月かかります。そのため、合格発表前でもご相談をお受けしており、納期の約2カ月前から申請できます。受験する学校が決まりましたら、お早めにご相談ください。



※他制度が利用できる場合はそちらの利用が優先となる場合があります。
※貸付には要件がありますので、詳細はお問い合わせください。
※貸付には、東京都社会福祉協議会による審査があります。

◆就学支度費：入学する際に必要な費用(入学時のみ対象)

就学支度費(貸付上限額)	500,000円
--------------	----------

◆教育支援費：授業料等に必要な費用

教育支援費(月額上限額)	高等学校 専修学校高等課程	高等専門学校	短期大学 専門職短大 専修学校専門課程	大学 専門職大学
	35,000円	60,000円	60,000円	65,000円
特に必要な場合 (月額上限額の1.5倍)	52,500円	90,000円	90,000円	97,500円

問い合わせ 生活支援係 ☎6230-0282 FAX 6230-0285

弁護士等による福祉専門相談

高齢者や障害者等の成年後見制度に関する相談や、財産管理、相続、権利侵害、福祉サービスの利用に関するトラブル等の法律的な相談に弁護士が応じます。

【とき】月2回 10月10日(木)/10月23日(水)/11月14日(木)/11月27日(水)/12月12日(木)/12月25日(水)
令和7年1月9日(木)/1月22日(水)/2月13日(木)/2月26日(水)/3月13日(木)/3月26日(水)
【時間】①午後1時30分～2時20分 ②午後2時30分～3時20分 ③午後3時30分～4時20分
【ところ】麻布地区総合支所2階

問い合わせ 成年後見推進係(サポートみなと) ☎6230-0283 FAX 6230-0285

※予約受付順
1人50分程度
(相談は無料)

お気軽に
ご相談
ください



お知らせ

令和7年度港区手話講習会
養成クラス受講生選考試験

港区で活動いただく手話通訳者の養成を目的とした手話講習会養成クラス受講生選考試験を行います。

【とき】令和7年2月25日(火)
午後6時30分～9時

【ところ】麻布地区総合支所2階・3階
※申し込み方法やその他詳細は港社協ホームページの募集案内をご確認ください(12月初旬掲載予定)。

【問い合わせ】生活支援係 港区手話講習会担当
☎6230-0282 FAX 6230-0285

育児サポート子むすび
「利用会員 登録説明会」のお知らせ

【対象】港区に在住・在勤の、0歳～小学校6年生の子どもがいる育児サポートを必要とする人

【とき】12月7日(土) 午後2時～3時30分、
午後3時30分～5時の2回開催

【ところ】麻布地区総合支所 2階
【定員】各回5人程度(申込順)
【申し込み】電話で12月5日(木)までにご連絡ください。
【問い合わせ】ボランティア・地域活動支援係
☎6230-0284 FAX 6230-0285

募集

ふれあい通信“かんがり”
年賀状募集

ひとり暮らしの高齢者や高齢者施設を利用する人に、心をこめた年賀状を贈りませんか

区内にお住まいの75歳以上のひとり暮らしの人で“かんがり”の絵はがきを希望された人や、区内高齢者施設を利用している人に年賀状をお贈りしています。

皆さんのあたたかい気持ちのこもった年賀状のご寄付をお待ちしています。

＝年賀状を書く際のお願い＝

- ①年賀状用の郵便はがきや切手を貼ったはがきを使用してください。(宛名面にお便りを書くはがきは使わないでください。)
- ②宛名面には、何も書かないでください。(後日、“かんがり”の説明と宛名を書くため。)
- ③お便りを書く面に、年賀のあいさつと、メッセージやイラスト等を書いてください。
※ご自身の住所は書かないでください。
- ④完成したはがきを、住所・氏名を明記した封筒に入れて、下記送付先までお送りください。

【締め切り】12月4日(水)必着
※年賀状は令和7年元旦に届くように発送します。

【送付先】〒106-0032 港区六本木5-16-45
麻布地区総合支所2階
港区社会福祉協議会 ボランティア・地域活動支援係 ふれあい通信“かんがり”宛

【問い合わせ】ボランティア・地域活動支援係
(みなとボランティアセンター)
☎6230-0284 FAX 6230-0285

港区社会福祉法人連絡会
子ども食堂・フードパントリー等応援企画
食品の寄付を募集します!

港区の社会福祉法人が連携して、地域の皆さんと一緒に子どもや子育て家庭を「食」で応援します!

ご自宅に眠っている食品のご寄付をお願いします。集まった食品は港区子ども食堂ネットワークに加盟する団体にお渡しし、子ども食堂や子育て家庭を対象としたフードパントリー等の活動に活用いただきます。

次の食品のご寄付をお願いします。
◆常温保存できるもの ◆未開封のもの
◆賞味期限が記載されているもの(米や塩、砂糖等を除く)
◆賞味期限が令和7年2月1日(土)以降のもの
※料理酒以外の酒類のご寄付はご遠慮ください。

【募集期間】11月1日(金)～11月25日(月)
※受付場所や受付日時等の詳細は、お問い合わせいただくか、港社協ホームページ(10月中旬に掲載予定)をご確認ください。
※第7回港区地域福祉フォーラム内でも受け付けます。

11月2日(土)午前10時～午後4時 高輪区民センター
【問い合わせ】(港区社会福祉法人連絡会 事務局) 経営企画担当
☎6230-0280 FAX 6230-0285

第3回ポッチャ交流大会
～MINATOシティハーフマラソン
チャリティ募金活用～

誰もが楽しめるパラスポーツ“ポッチャ”で交流します。初めての人も大歓迎!1人でもチームでも申し込みできます。

【対象】区内在住・在勤・在学の人(チームの場合は5人までとし、うち1人以上が区内在住・在勤・在学)

【とき】11月30日(土)午後1時～4時30分
【ところ】港区スポーツセンター(みなとパーク芝浦内)

【定員】30チーム程度(最大150人)

【申し込み】10月1日(火)～11月1日(金)までに、電話、FAX(氏名、電話番号、区内在住・在勤・在学のいずれか、チーム名<2人以上の場合>を明記)、右記の二次元コード(フォーム)から申し込み



※次の点を申し込み時にお伝えください。
●ランプ(投球補助具)の貸し出しまたは持ち込み希望
●手助けや配慮が必要なこと、介助者の有無等 ※手話通訳あり

【持ち物】室内用運動靴(動きやすい服装でお越しください)

【その他】●2人以上での申し込みの場合は、そのチームでの参加となります。1人での申し込みの場合は、本会がチームを編成します。
●当日、午前10時～正午、初めての人や練習したい人が参加できる体験会を行います(要事前申し込み)。詳しくはお問い合わせください。
●参加賞があります。

【問い合わせ】経営企画担当
☎6230-0280 FAX 6230-0285

予告

12月1日号から、ボランティア活動の魅力を伝えるコラムがスタートします。お楽しみに!

