

みなと社協

— つながり・支えあうまちをつくるために —

Minato Council of Social Welfare

令和7年12月1日発行（発行部数 56,000部）



社会福祉法人 （略称：港社協）
港区社会福祉協議会

〒106-0032 港区六本木 5-16-45
FAX 6230-0285（各係共通）
E-mail info@minato-cosw.net
ホームページはこちらから
▶<https://minato-cosw.net/>

145号



経営管理係 ☎6230-0280 地域福祉係 ☎6230-0281 ボランティア・地域活動支援係 ☎6230-0284 生活支援係 ☎6230-0282 権利擁護推進係 ☎6230-0283 経営企画担当 ☎6230-0280



発展的解散のその日まで
子どもたちの未来を照らしたい



インタビュー

みなと子ども食堂

代表 福崎 聖子さん

—みなと子ども食堂ではどのような活動を行っているのですか。

増上寺で、月に一度のフードパントリーを開催し、約160世帯に食材を配布しています。そのほかに、別の場所で月に二度の食堂開催、週に一度の学習支援活動、月に一度の手作りお弁当配布、ご寄付による観劇や食育を兼ね豊洲からの本物のマグロを親子で学び食べる会など各種イベントも行っています。

私の本業が弁護士ということもあり、令和5年に法テラスから指定相談場所の指定を受けましたので、フードパントリーの際2か月に一度、法律相談も開催しています。

—活動が多岐にわたりますが、心がけていることはありますか。

私たちがこのように活動できているのは、ひとえに志ある人たちや企業からのご支援、ご寄付のおかげです。お手紙を添えて寄付をしてくださる人もいらっしゃるの、そのお気持ちを私たちの活動に来てくださる人に伝えるようにしています。「支えてくれる人がいる」と知るだけで、困っている人はとても勇気づけられるものなので、気持ちをおつなぎすることを常に心がけているところです。

—やりがいを感じるのはどんなところでしょうか。

やはり利用する子どもや親御さんから、笑顔で「ありがとう」と言われたときですね。学習支援で勉強した子の中には、夢をかなえて志望の大学に合格

した子もいるんです。そうした報告をいただくとすごく嬉しくて、私だけでなく活動を支えてくれるボランティアもみんな、すごく喜んでいます。少しでも力になりたいという気持ちでみんな取り組んでいますから。

—今後どのように活動を展開していきたいと思いませんか。

最終的には発展的に解散することを目指しています。子ども食堂が必要ない社会になることが一番良いことです。一方で、港区といえども貧困層の割合は全国平均とほぼ変わらない現実があります。解散できるその日までは、目の前の困っている人に何が必要かを汲み取り、それを届けたい人につなげていきたい。特に子どもは日々成長しているので本当に「待ったなし」です。ボランティアもみんなその一心で日々活動しています。

—来年2月に開催する港区地域福祉フォーラムに初出展されます。どのような点に出展の意義を感じたのでしょうか。

小さいけれど大切な活動をしているたくさんの人々がいることを、より多くの皆さんに知っていただく良い機会だと思っています。困っている人がいる、その人たちを応援する人がいることをリアルに知ってもらう場としても、こうしたイベントは有意義ではないでしょうか。団体同士の横のつながりができて活動に広がりや奥行きが作れるきっかけとしても、出展を楽しみにしています。

港区地域福祉フォーラムでは様々な団体との企画を行います。

➡ くわしくはページを開いて2ページ目をごらんください！

●港社協の広報紙「みなと社協」は、新聞（朝日、読売、毎日、日本経済、産経、東京）に折り込みしています（港区内）。

●ホームページにも掲載しています。●区役所・各総合支所・いきいきプラザ・区民センター等の区の施設、港社協情報スタンドにも置いてあります。

第8回 港区地域福祉フォーラム

～気づき、つながり・支えあう～

誰もが安心して自分らしく暮らせる地域づくりのため、“気づき、つながり・支えあう”をテーマに開催します。

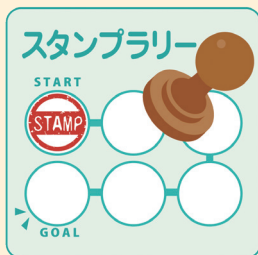
【と き】令和8年2月7日(土) 午前10時～午後4時 【ところ】高輪区民センター

【主催】港区社会福祉協議会 【後援】港区

展示・体験

スタンプラリー

会場内の各コーナーを回りスタンプを集めると、景品(数量に限りあり)がもらえる抽選に参加できます。



ものづくり・お絵描き

みなとネット参加企業による、シューズキーパー等のものづくりやタブレット端末で描いた皆の絵が、仮想の海の中を泳ぎ回るといったデジタル技術を活用した企画を実施します！



福祉・健康・PR

車いす体験や健康測定、区内の様々な地域活動団体を紹介するパネル展示、民生委員・児童委員による相談コーナーも行います！



フード・ドリンク

無料でコーヒー等が飲めるスペースや、区内作業所のお菓子販売、子ども食堂によるホットドッグ販売を行います！

(子ども食堂の紹介は1面に掲載)



レクリエーション

さまざまな団体等が協力・連携し、ボッチャや的当てゲーム、ダーツ、コマ回しなどの昔遊び、くじ引きなど、楽しい企画がたくさん！



その他

和室を休憩スペースとして開放し、子ども向けのリサイクル図書コーナーやおはなし会を行います。



港社協HPはこちら

※詳しくは港社協ホームページをご確認ください(12月下旬に掲載予定)

ボランティア団体活動発表・交流会

同日開催



昨年度の発表・交流会の様子

こちらも
直接会場にお越し
ください！



午後1時15分から4時(予定)に、ボランティア団体の発表会を開催します。別室にて交流会も行います。タイムスケジュール等詳しくは後日、港社協ホームページ等をご確認ください。
ボランティアを始めたい人、お待ちしております！



港社協HPはこちら

当日の参加団体

- 港区民生委員・児童委員協議会
- チャレンジコミュニティ・クラブ
- (NPO法人)みなと子ども食堂
- (株)パソナグループ
- (株)シーイーシー
- (株)JTBコミュニケーションデザイン
- 港区立精神障害者支援センター 工房ローズマリー
- 港区立障害保健福祉センター みなとワークアクティ
- (社福)奉優会(白金の森等)
- 東京都済生会中央病院
- 港区立高輪子ども中高生プラザ
- 明治学院大学社会福祉学科地域福祉ゼミ他
- 港区立高輪図書館

そのほか、地域活動団体パネル展示をはじめ協力される団体多数

問い合わせ 経営企画担当 ☎6230-0280 FAX 6230-0285

みなと地域の福祉活動

レインボーサロン

(活動地区:芝浦港南)

5月に登録した新しいサロンです。毎週日曜の朝、近隣の飲食店で茶話会をしています。始まりは27年前、台場地区に引っ越してきたサロン代表が「地域貢献に何ができるだろう」と考えて、一人で始めたゴミ拾い活動でした。徐々に仲間が増えていき、清掃活動後に近隣の飲食店に集まって、みんなで楽しくおしゃべりするようになりました。

この活動をきっかけに、日常的に声をかけあうようになった人たちが、仲間と一緒にパン作り、アクセサリー制作を始めた人たちもいて、地域のつながりが広がっています。

茶話会にだけ来られる人もいますので、日曜日の朝、参加してみませんか？

単身者も少なくない地域なので、地域の人と顔見知りになって助け合いの関係を築けるのはありがたいです



【と き】毎週日曜日 午前7時30分～9時
【ところ】地域の飲食店、都営住宅集会室

問い合わせ 地域福祉係 ☎6230-0281 FAX 6230-0285

育児サポート子むすび「利用会員登録説明会」を行います

育児サポート子むすびは、子育ての手助けが必要な人(利用会員)と手助けをしたい人(協力会員)をむすび、地域全体で子どもの成長を支えていく活動です。今回はお仕事をされている人でも参加しやすいように、土曜日と夜間にて利用会員登録説明会を開催します。
※登録いただいても活動内容等により、対応が難しい場合や協力会員が見つからない場合があります。

- 【対 象】区内在住・在勤の、0歳～小学校6年生の子どものいる育児サポートを必要とする人
【と き】①12月6日(土)午後2時～4時30分 ②令和8年2月13日(金)午後5時～7時
【ところ】麻布地区総合支所2階
【申し込み】電話またはFAXで①12月5日(金) ②令和8年2月12日(木)までにお申し込みください。

問い合わせ ボランティア・地域活動支援係(みなとボランティアセンター) ☎6230-0284 FAX 6230-0285



令和8年度 港区手話講習会 上級クラス・養成クラス 受講生募集

【対 象】区内在住・在勤・在学の15歳以上(中学生不可)の聞こえる人で、全回受講できる見込みがある、他の自治体等に手話通訳者として登録等したことがない人

選考試験に合格することが必要です。
上級クラス選考試験日時:
令和8年2月24日(火)午後6時30分～
養成クラス選考試験日時:
令和8年2月24日(火)午前10時～

- 【期 間】令和8年5月12日(火)～令和9年2月16日(火)(予定)
【ところ】港区立障害保健福祉センター
【申し込み】所定の申込書(※)に記入の上、住所・氏名を明記した返信用封筒(長形3号・110円切手貼付)を同封し、郵送または持参でお申し込みください。

※申込書・募集案内は12月下旬(予定)より港社協ホームページからダウンロードできるほか、窓口でも配布します。
また郵送希望者は、希望のクラス・住所・氏名を明記した返信用封筒(長形3号・110円切手貼付)を港社協へ郵送してください。



港社協のHPはこちらから

- 【受付期間】令和8年1月20日(火)～2月4日(水)午後5時
郵送の場合は令和8年2月4日(水)消印有効
【提出先】〒106-0032 港区六本木5-16-45
港区麻布地区総合支所2階
港区社会福祉協議会生活支援係
「港区手話講習会担当」
※開設時間…祝日・年末年始を除く、月～金曜日
午前8時30分～午後5時15分

問い合わせ 生活支援係 ☎6230-0282 FAX 6230-0285

クラス	対 象	曜日・時間・回数※	定 員	費 用
上 級	港区登録手話通訳者を目指す学習をしたい人	毎週火曜 午後6時45分～8時45分 (全35回)	20人 選考試験あり	受講料 無料*
養 成	さらに手話表現技術を学び、港区登録手話通訳者を目指す学習をしたい人	毎週火曜 午前10時～正午 (全35回)	20人 選考試験あり	受講料 無料*

※保険料(350円～)や、テキスト代の一部がかかる場合があります。
※休講に備え、予備日を設定する予定です。
※令和8年5月12日(火)は開講式、令和9年2月16日(火)は閉講式を実施します。
式は講習の一環としており、出席日数(修了基準)に含まれます。

《参考》その他のクラス

詳細は、広報紙「みなと社協」令和8年2月1日号等に掲載予定です。

対 象	
入 門	手話を基礎から学び、あいさつや自己紹介ができるよう学習をしたい人
初 級	手話を基礎から学び、簡単な会話ができるよう学習したい人
中 級	聴覚障害者と日常会話ができるよう学習をしたい人

※過去に受講したクラス(「他の自治体の手話講習会」で同等と認められるクラスも含む)および下のクラスに申し込むことはできません。



遺贈がつなぐ未来への助けあい



近年、各地で地震や大雨による災害などが多く発生しました。そのような中で、身近な地域でお互いに助けあい、支えあうことの大切さについて考えた人も多いのではないのでしょうか。
これまで暮らしてきた地域で培った、たくさんの「つながり」や「思いやり」を大切に、「住み慣れた地域の人々がこれからも笑顔で暮らせるようにしたい」、そんなあなたの思いを未来に残しませんか?
遺贈寄付という未来への贈り物を、あなたの人生の選択肢の一つに加えていただければ幸いです。
遺贈によるご寄付は相続税がかかりません。詳しくは、港社協までお問い合わせください。
港社協では、遺贈寄付のほか、お祭りやイベント等での収益や物品によるご寄付等、年間を通じて皆さまからのご相談をお受けしています。

問い合わせ 経営管理係 ☎6230-0280 FAX 6230-0285



関口 英子さん

私はずっと港区で生活していますが、現役時代は地域で何かしようという考えはそこまでありませんでした。若いころからモダンダンスをやっていたので、漠然とこの経験を生かせたらいいなと思っていました。
退職後に港社協の広報紙でパワーアップ塾のことを偶然知り、ボランティアは今まで自分がやってきた以外のことでも、できることがあるという新たな発見がありました。
令和6年12月には、チェアバレエ・エクササイズ®(バレエの動きを取り入れたトレーニング)の自主グループを立ち上げ、今は、月2回の赤坂区民センターでの活動が軸となっています。運動不足解消を目的としていますが、練習の成果を披露できる機会もあって、そこにも楽しさを感じています。
新しい何かに出会いたいと多くの人が思っていると思います。まずは何かやってみたいことから始めてみてください。行動すると見えてくるものがあるはずです。



ボランティアをはじめよう!



ボランティア情報は
こちらから

問い合わせ ボランティア・地域活動支援係
(みなとボランティアセンター)
☎6230-0284 FAX 6230-0285

今年度も共同募金運動の一環として
12月31日までの1か月間、
歳末たすけあい運動を実施します。

告知 12月12日(金)午後5時～午後6時
田町駅コンコース付近で街頭募金を行います！

募金方法 12月1日(月)～12月22日(月)

【町会・自治会を通しての募金】

町会・自治会等のご担当者から配布される募金封筒を
ご利用ください。

【直接窓口で募金】

- 港区社会福祉協議会
- 各総合支所協働推進課 にお持ちください。

※助成先の活動内容や「ありがとう」の声は、
ホームページ赤い羽根データベース
「はねっと」でご覧いただけます。

- 【主催】東京都共同募金会
- 【主唱】東京都社会福祉協議会
- 【実施】港区社会福祉協議会
- 【後援】港区
- 【協力】町会・自治会、母の会、港区民生委員・
児童委員協議会等



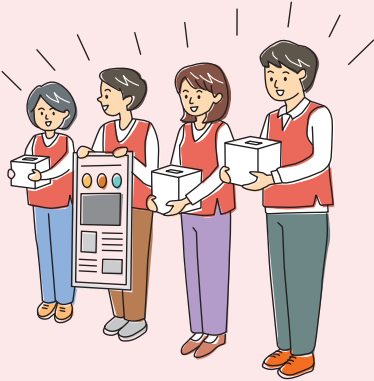
赤い羽根データベース
はねっとはこちらから



問い合わせ 経営管理係 ☎6230-0280 **FAX** 6230-0285

税金の優遇措置について

歳末たすけあい運動に対する
寄付金は税の優遇措置の対象
となります。
詳しくはお問い合わせください。



令和7年度歳末たすけあい運動 使いみちの計画

皆さんからいただいた募金は、以下の事業に活用させていただきます。

使いみち	配分計画額(円)
在宅重度障害者(児)への見舞品贈呈	1,950,000
おむすびサービス(有償在宅福祉サービス)	2,100,000
みんなと地域の福祉活動(小地域福祉活動)の推進	1,800,000
地域福祉活動をするボランティア団体・NPOへの助成	1,800,000
車いすの貸出	1,000,000
ボランティア情報の発行	900,000
地区ボランティアコーナーの活用、整備等	700,000
要支援世帯への小学校入学・中学校卒業祝品の贈呈	300,000
コミュニティソーシャルワーク推進事業	200,000
ふれあい通信「かんがり」	50,000
募金事務経費(募金計画額の10%)	1,200,000
合 計	12,000,000

「ひきこもり 家族の居場所」

ひきこもりに悩む家族が集まり、気持ちを話せる「家族の居場所」を開催しています。毎回テーマを設定し、講師とも気軽に対話できる場です。

【対 象】ひきこもりでお悩みの家族
(ご本人またはご家族が区内在住の人)

【定 員】各回20人(申込順)

【申し込み】各回開催3日前(水曜日)までに、電話、FAXまたは申し込みフォームから氏名・電話番号を明記の上、申し込み



申し込みフォームは
こちら

問い合わせ 地域福祉係
☎6230-0281 **FAX** 6230-0285

各回、午後1時30分～4時30分 ※途中退席可

とき・ところ	内 容	講 師
令和7年12月20日(土) 麻布地区総合支所2階	ひきこもりの人って？ ～当事者居場所の現場から“こころ”の声を聴く～	井利 由利 ((公社) 青少年健康センター副会長、 「茗荷谷クラブ」チーフスタッフ、公認心理師、 臨床心理士、精神保健福祉士)
令和8年1月17日(土) 芝浦区民協働スペース	ひきこもり当事者に家族ができること ～当事者との交流から見えてきたもの～	ぼそっと池井多 (ひきこもり当事者団体VOSOT主宰)
令和8年2月21日(土) 麻布区民協働スペース	家族同士で支え合うこと ～こころのゆとりをもつために～	市川 乙允 (NPO法人 楽の会リーラ理事長)
令和8年3月21日(土) 芝浦区民協働スペース	日々の暮らしで大切にしたいこと ～自分が居てもいい場所、安全基地について～	上田 理香 ((一社) SHIPひきこもりと共生社会を考えるネット ワーク代表理事、ピアサポーター、公認心理師)

弁護士等による福祉専門相談

高齢者や障害者等の成年後見に関する相談や、財産管理、相続、
権利侵害、福祉サービスの利用に関するトラブル等の法律的な相談
に応じます。終活の相談もお受けします。

(ご相談は1案件1回限りです。)

【と き】月3回 12月11日(木)、12月19日(金)、12月24日(水)
令和8年1月8日(木)、1月16日(金)、1月28日(水)
2月12日(木)、2月17日(火)、2月25日(水)
3月5日(木)、3月13日(金)、3月25日(水)

【時 間】①午後1時30分～2時20分 ②午後2時30分～3時20分
③午後3時30分～4時20分
※予約受付順 1人50分(相談は無料)

【ところ】麻布地区総合支所2階

問い合わせ 権利擁護推進係(サポートみなと)
☎6230-0283 **FAX** 6230-0285

選択ゲームで考えよう！何かできることはないかな？
～孤立を防ぐ関わりを考える～

港区には高齢者、障害者、外国人などさまざまな人が住んでいます。助けが必要な人がいる
ときにあなたはどのように行動しますか？

ゲーム形式で楽しく学びつつ、地域に住む私たちがどんなことができるのか考える講座です。

【対 象】区内在住・在勤・在学の人

【と き】令和8年1月24日(土)午後2時～4時

【ところ】芝浦区民協働スペース(みなとパーク芝浦1階)

【講 師】山下 興一郎(全国社会福祉協議会 主任教授)

【定 員】30人(申込順)

【申し込み】令和8年1月22日(木)までに電話、FAX、申し込みフォームで住所・
氏名・電話番号を明記のうえ申し込み。

※手話通訳が必要な人は、令和8年1月9日(金)までにお申し込みください。

問い合わせ 地域福祉係 ☎6230-0281 **FAX** 6230-0285



一緒に
考えてみ
ませんか？



申し込みフォームは
こちら

心温まるご寄付をありがとうございました！

※敬称略・受領順(単位：円) 9月1日～10月31日受領分

伊藤令子 ……1,000,000	日蓮宗 妙善寺 ……6,420	(株) A&E ……10,000
横田政道 ……10,000	住友金属鉱山(株) ……4,710	匿名 ……1,000
日蓮宗 妙善寺 ……5,390	菅野智 ……10,000	匿名 ……30,000
住友金属鉱山(株) ……4,210	横田政道 ……10,000	匿名 ……862
不二工業(株) ……300,000	ニュー新橋ビル商店連合会	匿名 ……1,124
文沢圭 ……10,000	会長 長尾哲治 ……100,000	匿名 ……10,000
徐淑明 ……10,000	徐淑明 ……10,000	匿名 ……3,000
(株) A&E ……10,000	文沢圭 ……10,000	

問い合わせ 経営管理係 ☎6230-0280 **FAX** 6230-0285

法人・団体会員の皆さまをご紹介します。

※敬称略・五十音順 9月1日～10月31日受領分

アビタシオン(株)	新橋六丁目東町会	(株) ほうらいやビル
(株) アルゴバス	曹溪寺	三田一丁目町会
SDGs みなとフォーラム	東京療院	(宗) 御田八幡神社
御成門六和町会	(有) ノバック 港区支店	皆川機械(株)
(NPO法人) 工房ラピール	馬場商工(株)	

問い合わせ 経営管理係 ☎6230-0280 **FAX** 6230-0285